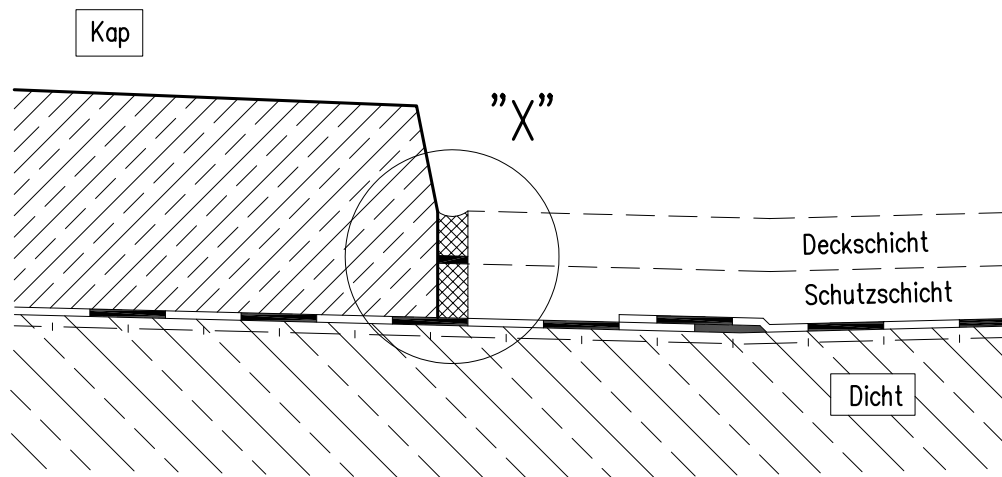


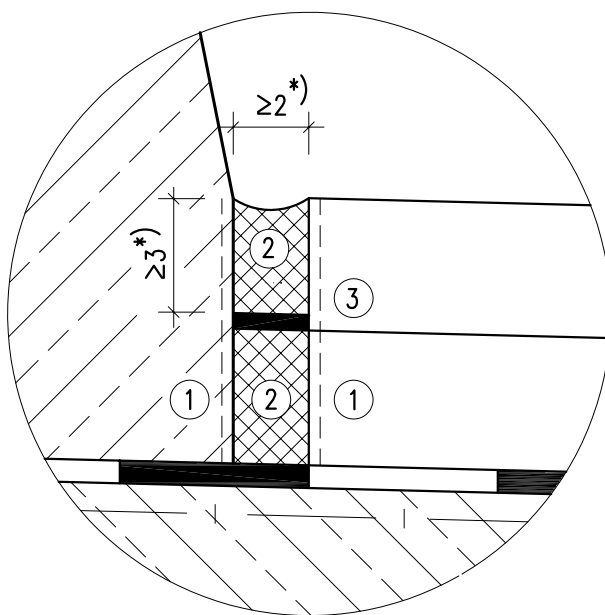
# Uebergang Kappe–Fahrbahnbereich

1:5



## Einzelheit "X"

1:2



- ① = Voranstrich
- ② = Fugenvergussmasse
- ③ = Unterfuellstoff bzw. Trennstreifen  
gemaess ZTV-ING 7-1, 7-2, 7-3.

Fugenausbildung fuer Belaege nach ZTV-ING 7-1, 7-2, 7-3.

\*) Verhaeltnis Fugenhoehe zu Fugenbreite ca. 1,5:1.

Bundesministerium fuer Verkehr,  
Bau- und Wohnungswesen  
Abteilung Strassenbau, Strassenverkehr

Fugenausbildung  
am Schrammbord

Richtzeichnung

Dicht 9

Dez. 2004